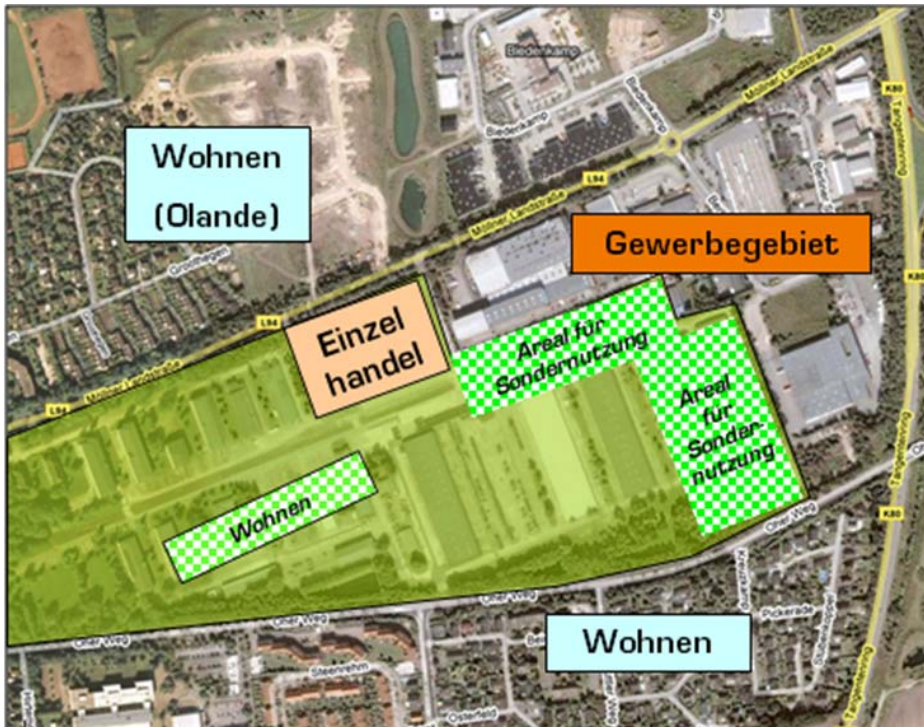


## NACHNUTZUNG BUNDESWEHRDEPOT GLINDE

### IDENTIFIKATION NUTZUNGSMODULE & PARTNERANSPRACHE



Plan der Konversionsfläche in Glinde

Quelle: Internet maps.google.de, www.glinde.de und eigene Ergänzungen

Auftraggeber: Grundstücksentwicklungsgesellschaft „An der Alten Wache“ mbH & Co. KG, Glinde

Jahr: 2008, 2009

Standort: Glinde, Schleswig-Holstein

#### Kurzbeschreibung:

Das in der Stadt Glinde gelegene Bundeswehrdepot wurde zum 31.12.2006 geschlossen und steht zur Nachnutzung an. Die Grundstücksentwicklungsgesellschaft „An der Alten Wache“ mbH & Co. KG, Glinde, wurde eigens zum Zwecke der Neuerschließung und Entwicklung des Areals gegründet.

Das Depot erstreckt sich über eine Gesamtfläche von rd. 36 ha (Bruttobauland). Der überwiegende Teil der Entwicklungsfläche ist für Wohnnutzung vorgesehen. Weitere Flächen sind für gewerbliche Nutzungen ausgewiesen. Darüber hinaus



sind betreutes Wohnen, Grün- und Spielflächen sowie eine Kindertagesstätte angedacht.

Die Wenzel Consulting Aktiengesellschaft wurde im März 2008 durch die Grundstücksentwicklungsgesellschaft „An der Alten Wache“ mbH & Co. KG, Glinde, beauftragt, geeignete ergänzende Nutzungen für die als Sondernutzung ausgewiesene Fläche zu identifizieren. Hierbei sollte auch geprüft werden, ob ein Projekt mit überregionalem Einzugsgebiet und „Leuchtturmcharakter“ realisierbar ist.

Die Aufgabe von Wenzel Consulting war, losgelöst von bestehenden Nutzungs-ideen geeignete Nutzungen für den Standort zu identifizieren. Im Ergebnis sollte ein Nutzungsmix als Umsetzungsempfehlung definiert werden, der die bestehenden Ansätze berücksichtigt.

Im Anschluss an die Identifikation geeigneter Nutzungsmodule wurde Wenzel Consulting mit der Ansprache potenzieller Investoren bzw. Betreiber beauftragt.

Leistungen:

- Identifikation geeigneter Nutzungsmodule (Marktscreening, Filterverfahren etc.)
- Ansprache potenzieller Betreiber und Investoren