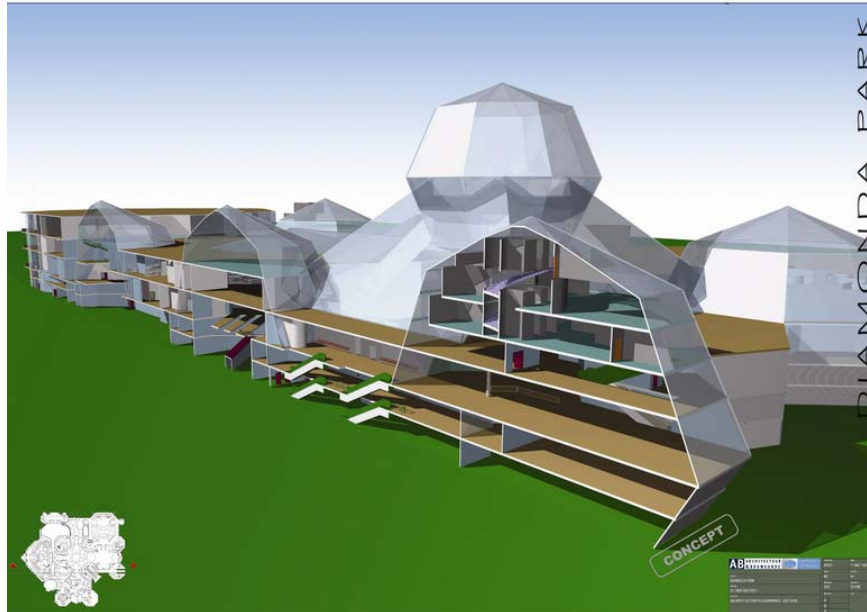


MACHBARKEITSSTUDIE

DIAMONDA PARK, WEEZE



Quelle: Diamonda Project Management

Auftraggeber:	Diamonda Project Management BV Nunspeet, Niederlande
Jahr:	2008
Standort:	Weeze (Nordrhein-Westfalen)

Kurzbeschreibung:

Die Diamonda Project Management Gesellschaft plant einen wetterunabhängigen Indoor Themenpark mit edukativen Elementen in unmittelbarer Nähe zum nordrhein-westfälischen Flughafen Weeze. Die Planungen sehen nahezu 30 Attraktionen, darunter viele Weltneuheiten, über 20 Gastronomie-Angebote, rd. 20 Shops, zwei halb-öffentliche Veranstaltungssäle und drei Indoor-Gärten vor. Darüber hinaus beinhaltet das Konzept großzügige landschaftsarchitektonisch gestaltete Freiflächen, ein Business-Center, VIP- bzw. Sponsor Lounges sowie einen für große TV-Shows dimensionierten Backstage-Bereich. Via Monorail ist der Park mit den Parkplätzen und dem angeschlossenen Hotel verbunden. Das Resort-Hotel verfügt zusätzlich über eigene Attraktionen, ein Freizeitbad, Shops und Restaurants.



Zur Absicherung des Investitionsvolumens sollen mit der Machbarkeitsstudie die von Diamonda vorgelegten Kennzahlen wie Besuchsprognose, Höhe der Eintrittspreise und die geplanten Kapazitäten verifiziert werden.

Die Studie führte zu einem positiven Ergebnis. Weeze bietet ausgezeichnete Standortqualitäten für das Großprojekt, das visionäre Konzept beinhaltet weltweit einzigartige Attraktionen in einem neuartigen Mix und – zumindest für Europa – in einmaliger Dimensionierung.

Aufgaben:

- Machbarkeitsstudie
 - Standortanalyse
 - Analyse des Nachfragepotenzials (Einwohner- und Touristen)
 - Wettbewerbsanalyse
 - Benchmark-Analyse
 - Konzeptbewertung
 - Besuchsprognose
 - Planungs-Richtlinien
 - Businessplan

Weitere Informationen finden Sie unter: www.diamonda.nl